

運動保健學系 個人申請入學書面審查 評量尺規運用及修訂

蔡錦雀

109/06/18



109學年度評量尺規修訂過程

108/12/23
初版

- ✓ 校外專家審查
- ✓ 意見交流座談
- ✓ 系務會議
- ✓ 招生會議
- ✓ 評分員訓練
- ✓ 共識會議

109/4/14
正式評分版

- ✓ 差分檢核會議
- ✓ 修訂意見
- ✓ 系務會議

109/6/8
能力面向

- ✓ 系務會議

從校系分則出發

國立體育大學 運動保健學系		學測、英聽篩選 方式		甄選總成績採計方式及佔總成績比例					甄選總成績同分參酌之 順序	
		第一階段			第二階段					
		科目	檢定	篩選 倍率	學測成 績採計方 式	佔甄選 總 成績比 例	指定項目	檢定		佔甄選總 成績比例
校系代碼	039012	國文	--	00				20%	一、	
招生名額	26	英文	後標	25					二、	
性別要求	無	數學	--	00					三、	
預計甄試人 數	78	社會	--						四、	
原住民外加 名額	2	自然	--	00					離島	
離島外加名 額	1	國英 數自	--						1名	
指定項目甄 試費	1300	英聽	--	--					類縣市別限 制	
寄發(或公告) 指定 項目甄試通 知	109.3.31	審查 指定 項目 內容	項目：修課紀錄(B)、多元表現(E、F、G)、學習歷程自述(N)、其他(Q.體育運動經歷 及表現) ※ <u>項目內容請參照本簡章「貳、分則」乙、審查資料項目對照表(第20頁)</u> 。							
繳交資料收 件截止	109.4.10		說明：1.自傳內文以一千字、排版後A4兩頁為限，內容含個人特質、申請動機及描述一件最 難忘的服務經驗；自傳部分不予評分，僅作為面試時之參考資料。2.體育運動相關表現請列 入「其他(體育運動經歷與表現)」項目，非相關表現請列入「競賽成果(或特殊表現)」項 目。3.審查資料需出具學校或主辦單位證明，並以高中期間之資料為限。							
指定項目甄 試日期	109.4.24 至 109.4.25									

在校成績證明

競賽成果證明

社團參與證明

學生幹部證明

自傳不予評分

體育運動經歷

109學年度評量尺規架構

書面資料審查評量尺規(正式評分版)

審查資料項目	審查資料項目代碼對照	傑出 (92分以上)	優 (91-84分)	良 (83-76分)	可 (75-68分)	不佳 (67-60分)
修課紀錄 (20%)	B.高中(職)在校成績證明					未檢附佐證資料 未符合左列之標準
多元表現－ 特殊成果 (20%)	E.競賽成果 (或特殊表現) 證明					
多元表現－ 服務經歷 (30%)	F.社團參與證明 G.學生幹部 證明					
其他 (30%)	Q.體育運動 經歷及表現					

109學年度書面審查相關配套

高中生

指定項目甄試
審查項目及
資料準備指引

評分
委員

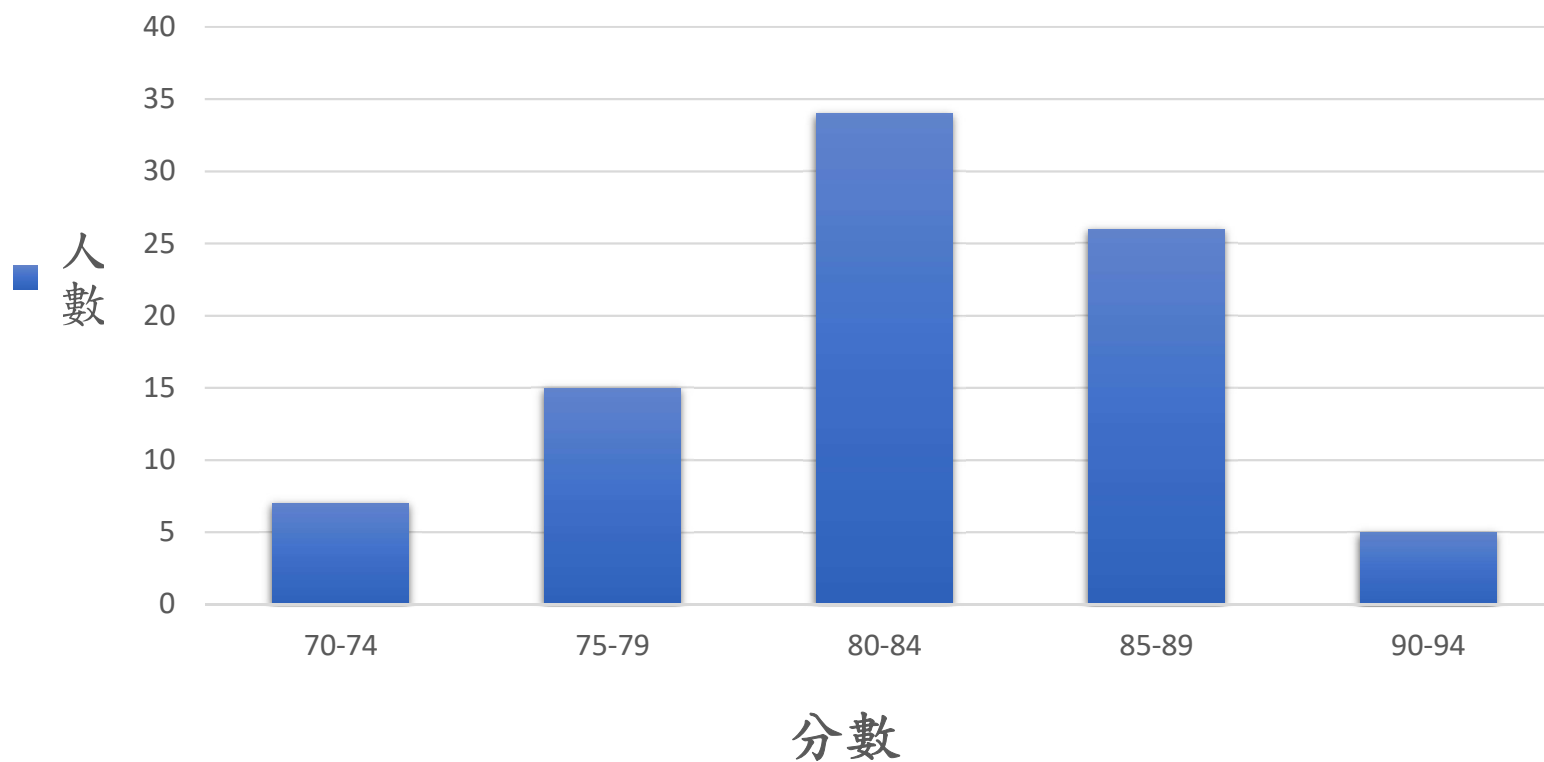
書審委員評
分注意事項

共識會議

語文檢定標
準對照表

重點摘要
紀錄表

109學年度書面審查結果總分分佈



運動保健學系



+ 加入比較清單

遊憩運動學群 醫藥衛生學群 運動保健學類

學系介紹

課程資訊

生涯進路

能力特質

資料上架時間：2019/4/19 下午 03:20:42

多元能力

組織能力：能掌握細節、依規則有系統地安排事務或完成任務。

20%

助人能力：主動關懷需要幫助的人，並能諮詢、協助他人解決困擾或完成任務。

20%

說服推廣：讓他人同意觀點、聽從建議，進而改變看法或有所行動。

10%

領導協調：能帶領大家執行任務或為相同目標而共同努力。

10%

閱讀理解：能理解文章的意涵與邏輯，及所想傳達的訊息與想法。

10%

外語能力：外國語文聽說讀寫能力。

10%

抽象推理：觀察部分訊息或事物變化的趨勢，歸納出規則或意義，產出合理的答案。

10%

操作能力：用手或手指完成精細的任務，例如抓取、操作、雕琢或組合物品。

10%

個人特質

活動性：動作迅速敏捷，積極主動，容易付出行動，喜歡動態活動

10%

社交性：活潑熱情、健談多言、善於交際、樂於與人群互動、人際層面廣泛

10%

樂群性：關心別人、對人友善、隨和、喜歡處在人群中、樂於參與

10%

自信心：自信自重，肯定自我，喜愛自我；有較高的能力感、勝任感及控制感，不易受他人表現影響

10%

客觀性：多元客觀，易於參考接納外部意見，願意接納意見並有彈性

10%

親和性：熱心，溫和，和善，關懷同情他人，幫助他人，追求和諧，重視利他

10%

秩序性：喜愛周延規劃，做事按部就班有條理，事物整理的井然有序、不紊亂

10%

深思性：思考深入，審慎嚴謹，考慮周詳。要收集完整資訊再做決定，盡力面面俱到。考量若不周詳寧可延遲

10%

探究性：願意突破現狀，接受新的及未知的挑戰、情境或學習內容

10%

變通性：思考行事彈性活潑，喜歡變化、改變、創新，充滿想像力與新點子

10%

109學年度評量尺規調整方向

